

X2C/P

WWW.FANVIL.COM



网络电话快速安装手册



1 安装方法

1.1 支架安装

请按照下面图片中的说明安装话机。

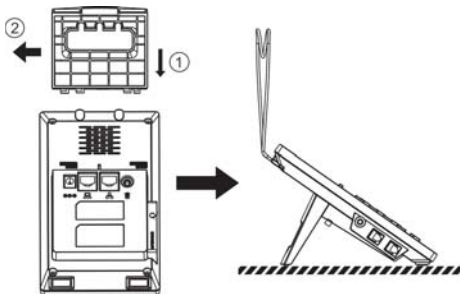


图 1 - 支架安装

1.2 设备连接

请按下图说明将电源适配器，网络，PC，话机，耳机，脚踏器，连接到相应的端口。

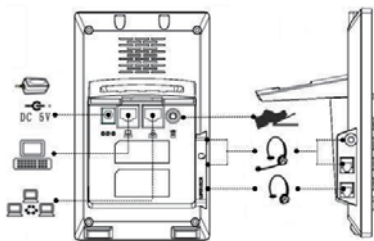


图 2 - 设备连接

2 SIP 设置

2.1 登录设备网页

使用网页浏览器输入设备 IP 地址访问，用户可以通过按功能菜单键[菜单] -> [状态]来获取话机的 IP 地址，默认的用户名和密码为 admin 。

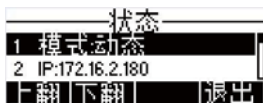


图 3 - 获取话机的 IP 地址



图 4 - 登录界面

2.2 设置 SIP 账号

通过分配到的 SIP 账号，分别配置 SIP 服务器地址、端口、用户名、密码以及号码，然后勾选【启用】，点击【提交】即可。



图 5 - SIP 账号设置界面

Fanvil