

## 视频门禁快速安装手册





---

# 目录

1. 包装清单 .....	4
2. 物理规格 .....	4
3. 安装 .....	8
4. 设备 IP 地址.....	11
5. IP 门禁设置.....	12
6. 开门设置 .....	13

## 1. 包装清单



## 2. 物理规格

设备尺寸	160 x 93 x 35 mm
包装重量	450g(i30 毛重)

### 1) 面板



区域	描述
摄像头	获取视频信息，请保持镜头区域干净
喇叭	声音信息发出位置
麦克风	用于对讲拾音，请勿堵塞
RFID 卡感应区	刷卡开门区域

### 按键定义

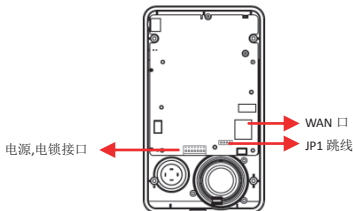
按键	描述
速拨键	按下后呼叫指定号码，与其通话或请求开门。
数字键盘	密码输入或拨号

### LED 定义

LED	状态	描述
 电锁	点亮	门打开
	熄灭	门锁闭
 通话&振铃	1 秒闪烁	拨号或振铃中
	熄灭	空闲中
	3 秒闪烁	设备处于发卡状态
	常亮	通话中
 网络&SIP 注册	1 秒闪烁	网络故障或未连接
	熄灭	网络正常，SIP 未注册
	3 秒闪烁	SIP 注册失败
	常亮	SIP 注册成功

## 2) 接口描述

打开 i30 的后壳，有一个接线端子用于连接电源和电锁控制，连接如下所示：



## 网络接口



## 电源, 电锁接口



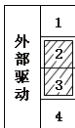
1	2	3	4	5	6	7
+DC12V	VSS	NC	COM	NO	S-IN	S-OUT
12V DC 输入		电锁			室内开关	

## JP1 跳线

电锁控制有两种模式，如下图所示。（默认为外部供电）

**外部供电：**当电锁启动电流大于700mA/12V时，需要使用外部驱动模式，电锁接口为短路输出控制。

**内部供电：**当电锁启动电流小于700mA/12V时，可以使用内部驱动模式，电锁接口为：12V DC 输出。



### 接线说明:

NO: 空闲状态下是断开的(常开);

COM: 继电器的触点(公共端);

NC: 空闲状态下是连通的(常闭)。

锁供电方式		电锁类型		JP1 跳线	接线方式
内部	外部	断电开门	通电开门		
√		√		内部驱动	<p>12V 1 2 3 4 + - NC COM NO S-I S-O</p> <p>电源 12V/1A</p> <p>室内开关</p> <p>电锁(断电开门)</p>
√			√	内部驱动	<p>12V 1 2 3 4 + - NC COM NO S-I S-O</p> <p>电源 12V/1A</p> <p>室内开关</p> <p>电锁(通电开门)</p>
	√	√		外部驱动	<p>12V 1 2 3 4 + - NC COM NO S-I S-O</p> <p>电源 12V/2A</p> <p>室内开关</p> <p>电锁(断电开门)</p> <p>门禁 电源输入</p>
	√		√	外部驱动	<p>12V 1 2 3 4 + - NC COM NO S-I S-O</p> <p>电源 12V/2A</p> <p>室内开关</p> <p>电锁(通电开门)</p> <p>门禁 电源输入</p>
	√	√		外部驱动	<p>12V 1 2 3 4 + - NC COM NO S-I S-O</p> <p>外置电源</p> <p>室内开关</p> <p>电锁(断电开门)</p> <p>门禁 电源输入</p>

### 3. 安装

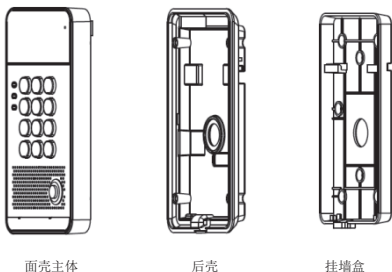


图1 i30 部件

#### 步骤 1: 安装准备

##### A. 检查安装配件清单

- L 形螺丝工具 x 1
- RJ45 网线水晶头 x2 (1 个备用)
- KA4 x 25mm 自攻螺丝 x4
- 25mm 塑胶胶塞 x4

##### B. 安装时需要使用的工具

- 产品配带的专用 L 形螺丝工具
- Ph2 或 Ph3 十字螺丝刀, 锤子, RF45 压线手钳
- 墙面钻孔冲击电钻, 6mm 冲击钻头 x1

#### 步骤 2: 钻孔

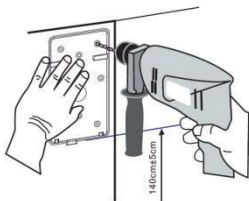


图2 壁挂式

A. 将安装尺寸图贴到需要安装的位置。

B. 使用电钻在标注的 4 个螺丝孔位置打孔, 打好孔后将安装尺寸图取下。

C. 用锤子将塑料胶塞打入钻好的孔内。



### 步骤 3: 拆卸设备

A. 将挂墙盒卸下。如图 3 和图 4。



图 3

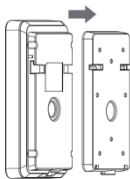


图 4

B. 使用十字螺丝刀，将面壳主体与后壳分离。如图 5 所示。

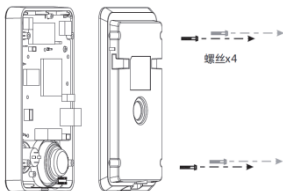


图 5

### 步骤 4: 挂墙盒固定及布线

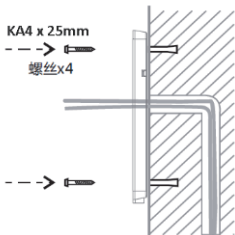


图 6

A. 将所有线从挂墙盒中间的孔穿过，所有线都需预留 15~20CM 的长度。

B. 把挂墙盒螺丝孔对准墙面打好的孔位，用配带的 KA4 x25mm 螺丝将其固定与墙面上，如图 6 所示

## 步骤 5: 连接线

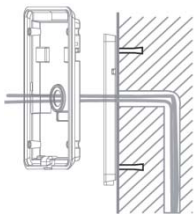


图 7

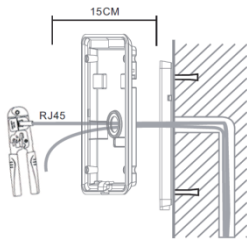


图 8

- 将所有线从底壳中间的硅胶堵头穿过。
- 将网线用 RJ45 水晶头连接好，电源线及电锁控制线的接线端子连接好，连接线序参见第二节。
- 将接好线的端子与主板插座连接，连接位置参见第二节。
- 设备加电测试，查看是否正常工作，测试方法如下：  
长按设备上的“#”键 3 秒（上电 30 秒后），设备自动语音播报 IP 地址。  
输入本地开门密码或测试室内开门，查看电锁是否正常工作。  
如工作正常，则继续后续步骤。

## 步骤 6: 合壳

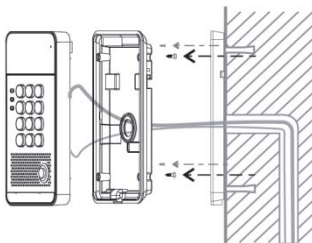


图 9

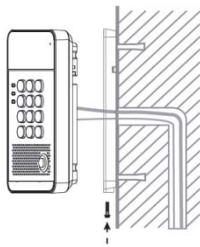


图 10

- 将面壳与后壳盖好，用先前拆下的 4 个螺丝锁入后壳对应的位置，将后壳锁紧。如图 9 所示。
- 将设备套入挂墙盒，朝下推入扣位，再用 1 个防拆螺丝锁紧。如图 10 所示。
- 为确保密封防水效果，请拧紧螺丝。

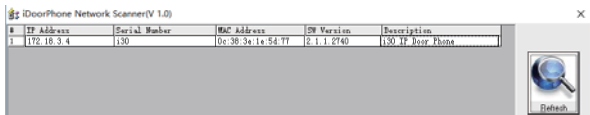
## 4. 设备 IP 地址

i30 的 IP 查询方法有两种，如下所示：

### 方法一：

打开 IP 扫描工具，点击刷新按钮，搜索 i30 并找到设备的 IP 地址。

(下载地址：<http://download.fanvil.com/tool/iDoorPhoneNetworkScanner.exe>)



### 方法二：

通过长按#键 3 秒（上电 30 秒后），语音门禁自动语音播报本机的 IP 地址。

另外 i30 提供了对设备表面的速拨键操作切换 IP 地址获取方式：长按速拨键 10 秒，待喇叭发出急促嘟嘟声，再快速按三下速拨键，嘟嘟声停止。等待 10 秒，切换成功后系统自动播报当前 IP 地址。



默认配置	
DHCP 模式	开启
静态 IP 地址	192.168.1.128
网页端口	80
网页登录账号	admin
网页登录密码	admin
语音报 IP 地址	长按#键 3 秒，语音播报 IP
搜索工具	IP 扫描工具

## 5. IP 门禁设置

### 第一步：登录设备网页

使用网页浏览器输入 IP（例如：http://192.168.1.128）访问，默认的用户名为 admin，密码为 admin。



### 第二步：设置 SIP 账号

通过分配到的 SIP 账号，分别配置 SIP 服务器地址、端口、用户名、密码以及号码。

然后勾选【启用】，点击【提交】即可。



### 第三步：设置速拨键

设置速拨键的快速拨号参数，如下所示，点击【提交】即可。

**类型：**热键。

**号码 1：**要呼叫的号码。

**号码 2：**当号码 1 不可用时，将转接到号码 2。

**线路：**呼叫所使用 SIP 线路。

**子类型：**快速拨号。



## 第四步：门禁参数设置

功能设定	设备设定	权限设定	组别	Action URL	时间/日期
<b>常用设置</b>					
开关模式	本地态	开关打开时间	5	[1~600]秒	
开门读卡器	开启	读卡器工作模式	工作模式		
限制通行时长	开启	通行时间	120	[20~600]秒	
远程开门密码	*	本地开门密码	****		
APP 开门	Disable	APP 开门密码	*		
启用室内开门	开启	远程访问设置	开启		
概述	130 IP Door Phone	启用开门日志服务器	禁用		
开门日志服务器地址	0.0.0.0	开门日志服务器端口	514		
开门读卡器位置	未知	远程认证码设置长度	4	[1~11]	
<input type="button" value="提交"/>					
基础设置 >>					
限制名单设置 >>					

## 6. 开门设置

### 本地开门

#### 1) 本地密码

✧ 在网页上门禁设置→功能设定→设置【本地开门密码】（默认为“6789”）

✧ 在设备的键盘上输入密码后按#键结束，进行开门。

功能设定	设备设定	权限设定	组别	Action URL	时间/日期
<b>常用设置</b>					
开关模式	本地态	开关打开时间	5	[1~600]秒	
开门读卡器	开启	读卡器工作模式	工作模式		
限制通行时长	开启	通行时间	120	[20~600]秒	
远程开门密码	*	本地开门密码	****		
APP 开门	Disable	APP 开门密码	*		
启用室内开门	开启	远程访问设置	开启		
概述	130 IP Door Phone	启用开门日志服务器	禁用		
开门日志服务器地址	0.0.0.0	开门日志服务器端口	514		
开门读卡器位置	未知	远程认证码设置长度	4	[1~11]	
<input type="button" value="提交"/>					

## 2) 私人访问码

✧ 在网页上门禁管理→门禁访问列表→在【认证码】设置好私人访问码，并按下添加或修改生效。

✧ 在设备的键盘上输入认证码后按#键结束，进行开门。



## 远程开门

### 远程密码

✧ 在网页上门禁设置→功能设定→设置【远程开门密码】（默认为“\*”）

✧ 业主接听门禁来电，按“\*”键给访客开门。



## 刷卡开门

✧ 在网页上门禁管理→输入姓名和卡号（仅需输入卡号前 10 位），点击**添加**，添加到门禁访问列表。

✧ 通过已经配置的 ID 卡在设备的读卡区域进行刷卡开门。





**Fanvil**