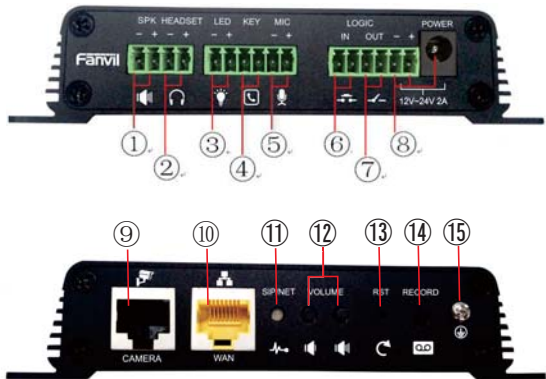




PA2

1) 接口描述

PA2 接口说明如下所示:



- ① **扬声器接口**：根据设备输入电压自适应输出最大功率；4 Ω 扬声器，POE/10W,12V/10W, 18V/20W,24V/30W；与电源电压相关。扬声器阻抗越大，输出功率越小。
建议线径：18AWG 或者更大线径。
- ② **耳机接口**：扬声器音频信号输出阻抗 32 Ω ，单端输出电压 1.2 V。用于外接耳机或者有源音箱。
- ③ **指示灯接口**：输出 5V, 5 mA 的电流。可外接 LED，指示网络状态、通话状态、注册状态。
- ④ **一键呼叫接口**：连接开关，可登录网页设置呼叫号码或 IP 地址。
- ⑤ **麦克风接口**：建议使用阻抗 2.2K Ω 驻极体电容式麦克风。灵敏度：-38dB，偏置电压 2.2V。
麦克风信号线建议使用带屏蔽线缆，注：屏蔽层不可作任何接地连接，如使用门禁面板，面板外壳请与设备⑮接地相连，提高抗干扰。
- ⑥ **开关量输入接口**：连接开关，需要登录网页进行相关设置。
- ⑦ **开关量输出接口**：对应短路输入接口，登录设备安防页面设置，可以控制报警灯、电锁等设备；配合邻近⑨电源端口连接用于外部设备供电。
- ⑧ **电源输入接口**：12V~24V 2A 输入，根据输入电压决定功放输出最大功率。
- ⑨ **摄像头接口**：标准 RJ45 接口，连接原配摄像头，建议使用五类或超五类网线
- ⑩ **以太网接口**：WAN 口，标准 RJ45 接口,10/100M 自适应，支持 POE 输入，建议使用五类或者超五类网线。
- ⑪ **网络/注册指示灯**：指示网络状态、通话状态、注册状态。
快速闪烁：网络异常或者 SIP 账号异常。
慢速闪烁：通话中。
常亮：注册成功。
- ⑫ **音量调节键**：待机调节铃声音量，通话仅调节通话音量，广播仅调节广播音量。
长按音量减键可以报 IP 地址
长按音量加键可以切换 IP 地址获取方式（具体操作见下文设备 IP 地址）
- ⑬ **恢复出厂键**：长按 3 秒指示灯闪烁后设备重启并恢复出厂设置。
- ⑭ **录音输出接口**：本地麦克风语音与通话语音混合输出，适合电脑等设备录音。
- ⑮ **接地螺丝**：外接配件金属壳体或门禁面板需要连接到本接口，防止静电与其他干扰导致设备工作异常。（麦克风配件除外）。



1. 安装

第一步：将设备用金属条(用户自备)固定在安装位置。

第二步：将一键呼叫按键、喇叭等**金属壳体用粗导线连接到设备⑮接地螺丝**。

再将接好线的接线端子依次插入对应接口。

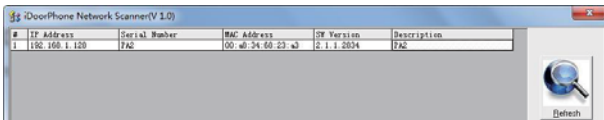
第三步：插上网线与电源，设备指示灯闪烁代表电源连接正常。

2. 设备 IP 地址

方法一：

打开网页输入 <http://download.fanvil.com/tool/iDoorPhoneNetworkScanner.exe> 下载安装 IP 扫描工具。

打开 IP 扫描工具，点击刷新按钮，搜索设备并找到对应的 IP 地址。



方法二：

连接喇叭，通过长按音量减键 3 秒（上电 30 秒后），设备自动语音播报本机的 IP 地址。

方法三：长按音量加键 10 秒，待喇叭发出急促嘟嘟声，再快速按下音量加键，嘟嘟声停止。

等待 10 秒，成功切换为动态 IP 后系统自动语音播报 IP 地址。再次切换将变为固定 IP 地址。

默认配置

DHCP 模式	关闭	静态 IP 地址	192.168.1.128
语音报 IP 地址	长按音量减键 3 秒	网页端口	80



3. SIP 门禁设置

第一步：登录设备网页

使用网页浏览器输入 IP（例如：<http://192.168.1.128>）访问，默认的用户名为 admin，密码为 admin。



第二步：设置 SIP 账号

通过分配到的 SIP 账号，分别配置 SIP 服务器地址、端口、用户名、密码以及号码。然后勾选【启用】，点击【提交】即可。



第三步：设置音量（如未连接喇叭或麦克风可以跳过）

设置设备音量大小，如下所示，点击【提交】即可。

免提音量设置：普通通话喇叭输出音量大小。

广播输出音量：服务器音乐广播喇叭输出音量大小。

信号音音量：来电振铃、去电回铃、正确提示音、错误提示音等音量大小。

麦克风输入音量：麦克风音量大小。

音频设置

第一通道编码	G.722	第二通道编码	G.711a
第三通道编码	G.711u	第四通道编码	G.729AB
第五通道编码	无	第六通道编码	无
DTMF 默认类型	001 [94-127]	铃声铃声类型	类型1
G.729AB 帧流长度	20ms	信号音长度	高段
G.722 帧流长度	160/20ms	G.722.1 帧流长度	G.722.1 帧流长度
免提音量	5 [1-9]	麦克风输入音量	5 [1-9]
广播输出音量	5 [1-9]	信号音音量	5 [1-9]

同时设置设备铃声

提交

第四步：设置快捷键（如未连接可以跳过）

设置快捷键的快速拨号参数，如下所示，点击【提交】即可。

类型：热键。

号码 1：要呼叫的号码。

号码 2：当号码 1 不可用时，将转接到号码 2。

线路：呼叫所使用 SIP 线路。

子类型：快速拨号。

快捷键设置

输入 SIP 线路与快捷键 2

名称	类型	线路 1	线路 2	线路	子类型
快捷键 1	热键	15126		SIP1	快速拨号
快捷键 2	无			SIP1	快速拨号

高级设置

使用功能键名称 是 否

使用快捷键号码 是 否

拨号模式选择

呼叫转移时间 15-30 秒

呼叫转移时间 30-60-23:59

呼叫转移时间 30-60-23:59

提交

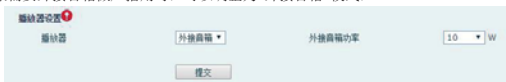


第五步：设置播放器类型（默认是面板喇叭模式）

系统默认为<面板喇叭>模式，即为有外壳的对讲面板终端，为了保证免提对讲语音效果以及避免损坏喇叭，对讲时输出功率限定在 10W 以内。



如果需要外接音箱做广播用时，可以调整为<外接音箱>模式，



此时可以根据外置喇叭的功率进行相应的选择 10W/20W/30W，注意此时需要匹配相应的供电电源：

电源	输出功率	喇叭类型
POE	10W	10W/4 欧
12V/2A DC	10W	10W/4 欧
18V/2A DC	20W	20W/4 欧
24V/2A DC	30W	30W/4 欧



第六步：设置摄像头（如未连接可以跳过）

原配摄像头不需要设置，连接到设备②黑色 RJ45 网口并重启设备等待 1 分钟，摄像头自动连接成功。

连接非原配摄像头请将摄像头插入其他交换机或设备 LAN 口，配置如下参数，点击【提交】即可。

连接模式：选择外部，点击【提交】，重启设备。

用户名：外部摄像头登录所需账号。

密码：外部摄像头登录所需密码。

摄像头类型：选择摄像头厂家。

IP 地址：摄像头 IP 地址，请使用摄像头匹配的扫描工具获取 IP 地址。

端口：摄像头端口号。

RTSP 信息：点击【提交】后，连接上摄像头自动显示反之不显示。

预览：将主码流或子码流的 URL 复制与粘贴到 VLC 播放器，或者直接单击【预览】可以显示当前摄像头视频。

The screenshot shows the '摄像头设置' (Camera Settings) page in the Fanvil web interface. The page has a sidebar on the left with navigation options: 系统, 网络, 设备, 报警设置, 系统设置, 系统日志, and 系统维护. The main content area is divided into several sections:

- 摄像头连接设置 (Camera Connection Settings):** Includes a '连接模式' (Connection Mode) dropdown menu set to '外部' (External) and a '提交' (Submit) button.
- 摄像头设置 (Camera Settings):** Includes input fields for '摄像头名称' (Camera Name), '用户名' (Username) with 'admin' entered, '密码' (Password), '摄像头类型' (Camera Type) dropdown set to '海康' (Hikvision), 'IP地址' (IP Address) with '172.18.2.244' entered, '端口' (Port) with '554' entered, and '用户代理' (User Agent) field. A '提交' (Submit) button is at the bottom.
- RTSP 信息 (RTSP Information):** Shows two rows of RTSP URLs:
 - 主码流 URL: `rtsp://172.18.2.244:554/user=admin&password=&channel=1&stream=0.sdp?real_stream`
 - 子码流 URL: `rtsp://172.18.2.244:554/user=admin&password=&channel=1&stream=1.sdp?real_stream`
 Each row has a '预览' (Preview) button.

