

SIP 音箱 iW30 快速安装手册



深圳方位通讯科技有限公司
地址: 深圳市宝安区67区高新奇产业园二期一号楼A座4楼
电话: 0755-26647589, 传真: 0755-26402618
邮箱: tom.xie@fanvil.com www.fanvil.com.cn



接口说明



图标	描述	功能	实物图片
Power	直流电源输入	设备供电电源, 输入范围: +12V~+24V DC (注意电源正负极的连接)	
WAN	网络WAN口	连接网络, 10/100M 自适应以太网口, 连接网络 (主要使用的网口)	
LAN	网络LAN口	连接电脑/外设(IP摄像头), 10/100M 自适应以太网口, 连接电脑(可配置为路由模式或网桥模式)	
NET	网络指示灯	1. 网络接通指示灯熄灭 2. 网络不通指示灯0.5秒快速闪烁 3. 网络接通注册失败指示灯1秒慢速闪烁	
VOLUME /RST	快速设置	1. 长按 键3秒钟以上, 设备自动播报IP地址, 单次按下为音量减小。 2. 长按 键10秒, 当喇叭出现三声“嘟、嘟、嘟”, 连续快按3次 设备将会切换为DHCP模式, 单次按下 为音量增大。 3. 按下 键3秒, 设备自动重启并恢复出厂配置	
AUDIO	音频输出	将音频外接到耳机或有源音箱	

深圳方位通讯科技有限公司
地址: 深圳市宝安区67区高新奇产业园二期一号楼A座4楼
电话: 0755-26647589, 传真: 0755-26402618
邮箱: tom.xie@fanvil.com www.fanvil.com.cn



SIP 音箱配置

第一步: 连接网络

该产品出厂时的预设网络模式为固定IP地址模式, 默认为192.168.1.128。将网线一端连接到设备的WAN口, 另一端连接到您的宽带路由器的LAN端口, 这样即完成网络硬件的连接。在多数情况下, 您必须将您的设备的网络设定为DHCP模式。



深圳方位通讯科技有限公司
地址: 深圳市宝安区67区高新奇产业园二期一号楼A座4楼
电话: 0755-26647589, 传真: 0755-26402618
邮箱: tom.xie@fanvil.com www.fanvil.com.cn

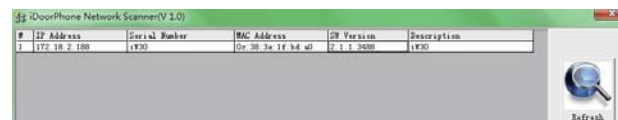


第二步: 获取设备IP地址

获取方法有两种:

方法一: 通过IP扫描工具获取

- 1) 安装IP扫描工具;
(下载地址: <http://download.fanvil.com/tool/iDoorPhoneNetworkScanner.exe>)
- 2) 确定安装IP扫描工具.exe的电脑与对应设备处于同一个局域网内;
- 3) 运行IP扫描工具, 搜索到网络内对应设备的IP地址。



方法二: 通过长按背面的 键3秒, 设备自动播报IP地址

第三步: 登录设备WEB管理界面

使用网页浏览器输入IP访问(例如: <http://192.168.1.128>), 默认的用户名为: admin, 密码为admin。



深圳方位通讯科技有限公司
地址: 深圳市宝安区67区高新奇产业园二期一号楼A座4楼
电话: 0755-26647589, 传真: 0755-26402618
邮箱: tom.xie@fanvil.com www.fanvil.com.cn



第四步: 修改设备描述



第五步: 添加SIP账号



第六步: 音量调整

设置设备音量大小, 如下所示, 点击【提交】即可。
免提音量设置: 普通电话喇叭输出音量大小。
广播输出音量: 服务器音乐广播喇叭输出音量大小。
信号音量: 来电振铃、去电回铃、正确提示音、错误提示音等音量大小。
麦克风输入音量: 麦克风音量大小。

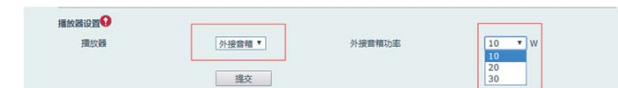


深圳方位通讯科技有限公司
地址: 深圳市宝安区67区高新奇产业园二期一号楼A座4楼
电话: 0755-26647589, 传真: 0755-26402618
邮箱: tom.xie@fanvil.com www.fanvil.com.cn



第七步: 设置播放器类型 (默认是面板喇叭模式)

系统默认为<面板喇叭>模式, 对讲时输出功率限定在10W。如果需要广播用时, 可以调整为<外接音箱>模式, 此时需根据电源输入电压大小选择相应的功率: POE/10W, 12V/2A 10W, 18V/2A 20W, 24V/2A 30W。



第八步: 设置摄像头 (如未连接可以跳过)

<本地>模式: 连接原厂摄像头。只需输入原厂摄像头出厂的认证码即可激活使用。



<外部>模式: 连接其它厂家摄像头。连接非原配摄像头请将摄像头插入其他交换机或设备LAN口, 配置如下参数, 点击【提交】即可。备注: 请确保摄像头及音箱在同一局域网内。



深圳方位通讯科技有限公司
地址: 深圳市宝安区67区高新奇产业园二期一号楼A座4楼
电话: 0755-26647589, 传真: 0755-26402618
邮箱: tom.xie@fanvil.com www.fanvil.com.cn

